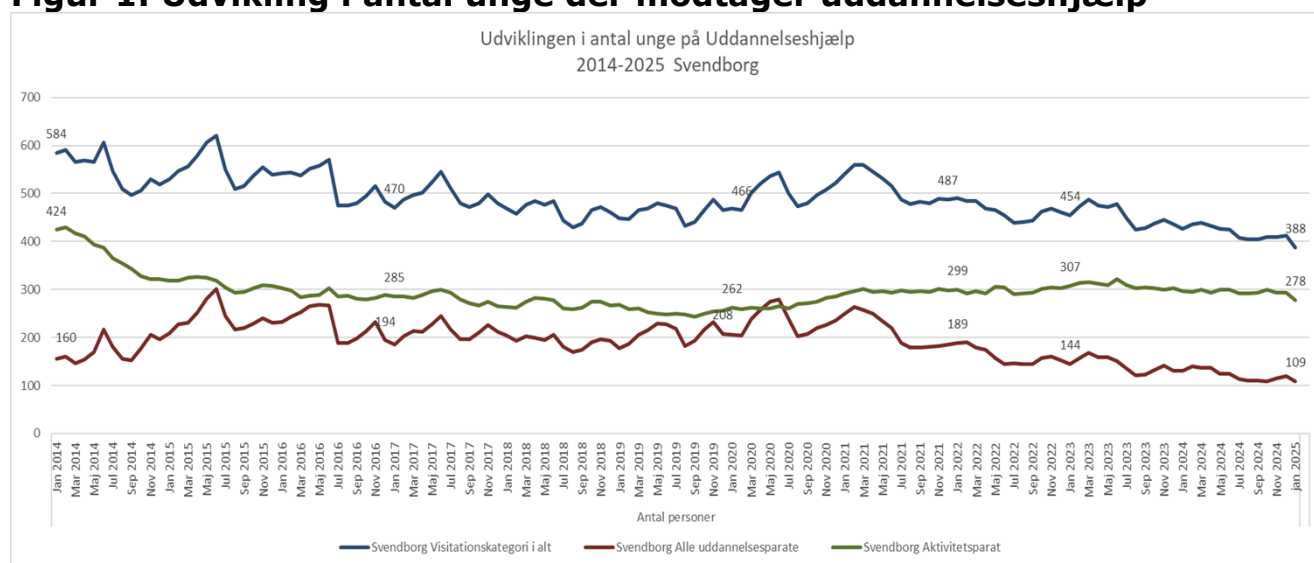


Sagsid: 24/20762

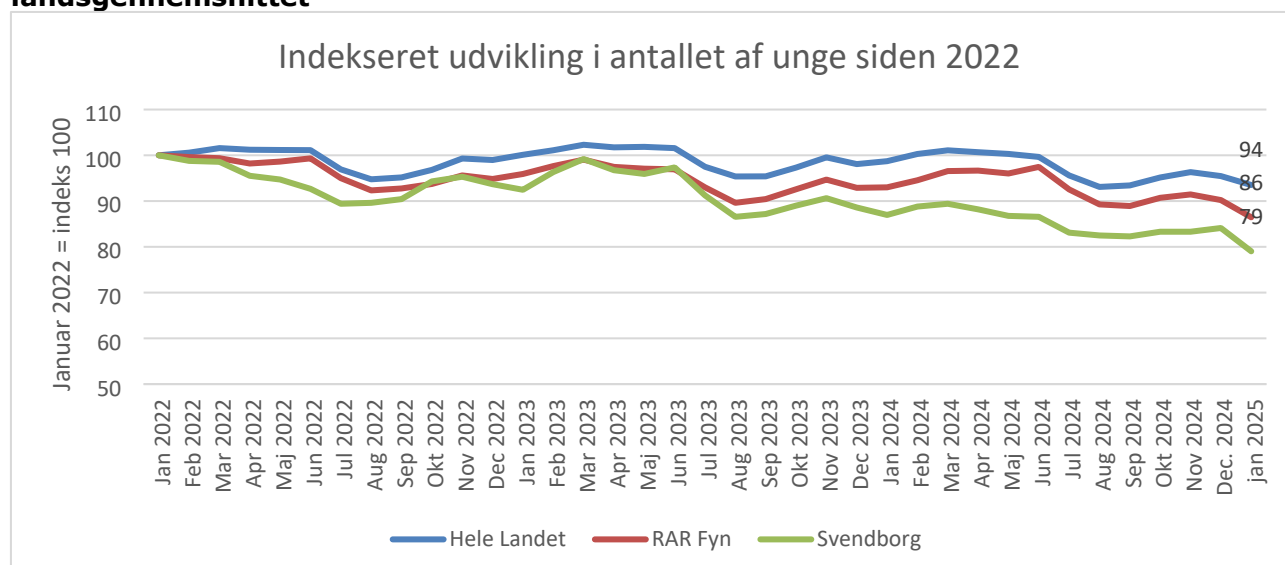
Status på ungeindsatsen i Svendborg Kommune

Borger- og arbejdsmarkedsudvalget har bedt om en månedlig status på ungeindsatsen, herunder status på FGU-elevtallet

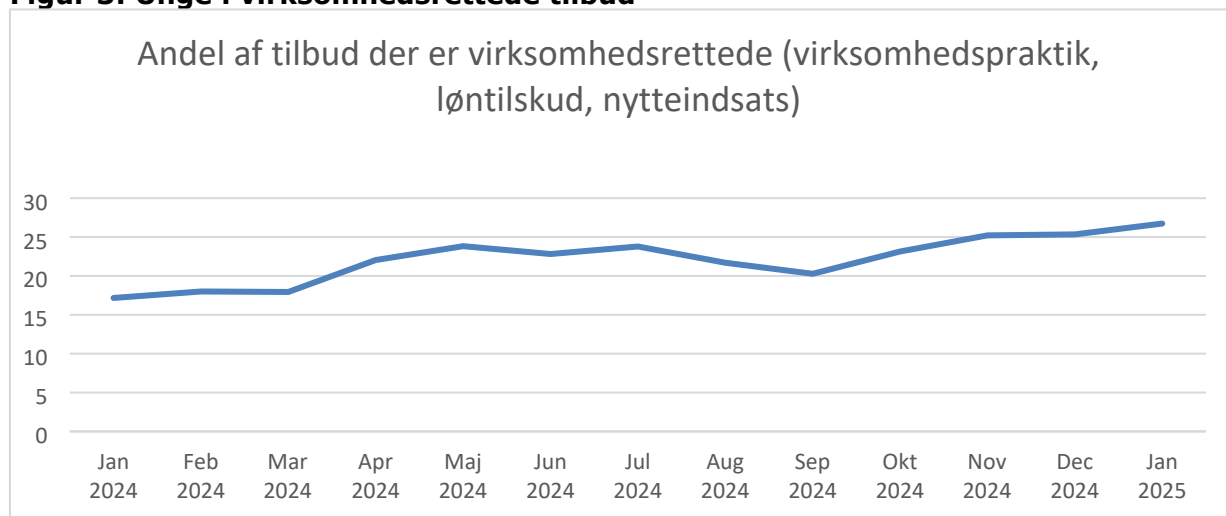
Figur 1: Udvikling i antal unge der modtager uddannelseshjælp



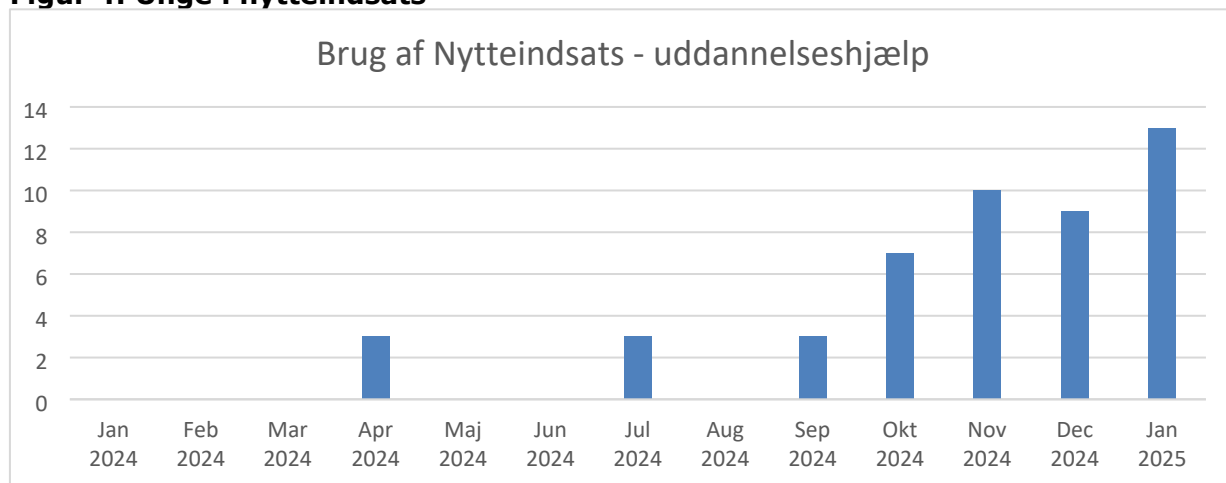
Figur 2: Indekseret udvikling sammenholdt med udvikling i RAR Fyn og landsgennemsnittet



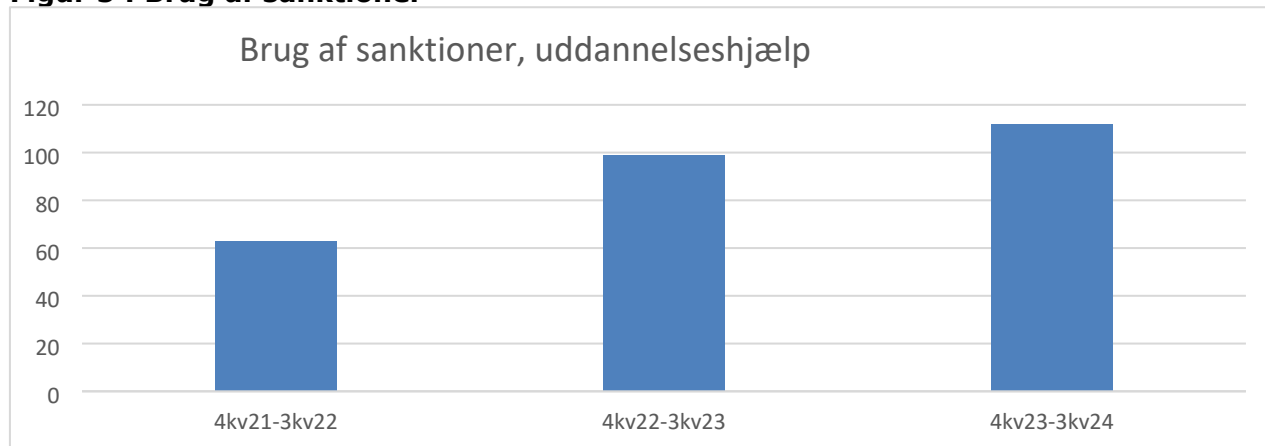
Figur 3: Unge i virksomhedsrettede tilbud



Figur 4: Unge i nytteindsats



Figur 5 : Brug af sanktioner



Der er endnu ikke tilgængelige data for 4. kvartal 2024

Status FGU-projektet

Der er sat øget fokus på FGU i vejledningen af unge, der søger ydelse i Jobcenter Svendborg. Der følges derfor op på de ugentlige visitationer

Tabel 1: Visitationer fra uge 40 2024 og frem

Planlagte visitationssamtaler	uge 40-53-2024	Uge 1-4 2025	Uge 5-7 2025	Procentvis fordeling
Udeblevet/afbud til visitationssamtale	18	4	10	
Vendt i døren/søger ikke ydelse	7	3	1	
Ingen ydelse	25	7	11	23
Ønsker FGU - skal målgruppevurderes	9	2	1	6
Aktivt misbrug - ikke i behandling	8	0	2	
Vejledt om FGU - men ønsker det ikke	11	3	1	
For dårlig/fritaget/anden plan	24	3	8	
FGU kan måske blive aktuelt efter en indsats	43	6	11	32
STU	2	2		
Over 25 år - ikke i målgruppe (alder + andre forhold)	15	4	2	
Har afsluttet FGU/STX/HF eller lign.	35	10	5	
Ikke i målgruppe for FGU	52	16	7	39
Samlet antal visitationssamtaler	129	31	30	100

Tabel 2: FGU-elever fordelt på alder

Antal elever fordelt på alder								
Alder	jul 2024	aug 2024	sep 2024	okt 2024	nov 2024	dec 2024	Jan 2024	Feb. 2025
Under 18 år	24	44	42	44	43	41	45	42
18 år	21	24	30	30	30	29	33	35
19-24 år	44	46	53	57	62	61	56	57
Over 24 år	4	2	2	3	4	7	6	6
I alt	93	116	127	134	139	138	140	140

Tabel 3: FGU-elever fordelt på linjer

Antal elever fordelt på linjer								
Spor	jul 2024	aug 2024	sep 2024	okt 2024	nov 2024	dec 2024	Jan 2024	Feb. 2025
Intro	2	6	11	15	19	18	19	19
Basis	4	0	0	0	0	0	0	0
Boost	4	8	8	9	8	9	9	9
EGU	25	18	19	19	20	21	21	21
PGU	46	59	65	66	65	63	60	60
AGU	11	16	17	18	20	20	24	23
DSA Global	1	9	7	7	7	7	7	8
Mangler information	0	0	0	0	0	0	0	0
I alt	93	116	127	134	139	138	140	140

Tabel 4: FGU-elever fra Jobcenter, Måltal

Hold	BAU Måltal 1/9-2024-31/12-2025
DSA	12
BOOST	10
INTRO	40
EGU	30

Afsøgningsforløb*	60
Samlet	152

*De fleste unge starter på FGU via et afsøgningsforløb og går herefter ud på et af de særlige hold eller en af de ordinære linjer.

DSA og Intro er særlige hold, hvor eleverne kan gå i kortere eller længere tid inden de indsluses på de ordinære hold. Fremover følges op på den aktuelle status på de unge fra jobcentret, der efter 1/9-2024 har været opstartet på FGU.

Tabel 5: Unge fra jobcenteret, der efter 1/9 -2024 har været på FGU

Aktuel status	Status pr. 24/2 -2025
DSA	5
BOOST	1
Intro	2
PGU/AGU	5
EGU	6
Afsøgning i gang	2
Afsøgning afsluttet ikke FGU	3
FGU Afbrudt	6